

Průvodce instalací a spuštěním

Pro DataPage+ 2012

Obsah

Instalace nezbytných komponentů.....	1
Přehled	1
Krok 1: Spusťte soubor setup.exe a otevřete Průvodce.....	1
Krok 2: Odsouhlasení licenčních smluv	1
Instalace softwaru Datapage+.....	5
Přehled	5
Krok 1: Spusťte průvodce	5
Krok 2: Vyplňte informace o uživateli.....	6
Krok 3: Vyberte položky k instalaci	7
Krok 4: Vyberte instalační složku	9
Krok 5: Potvrďte a dokončete instalaci	10
Krok 6: Zkontrolujte nainstalovaný obsah	13
Programové soubory	13
Demo databázové soubory	14
První použití DataPage+.....	15
Přehled	15
Krok 1: Spusťte software	15
Krok 2: Postupujte podle průvodce Začínáme	15
Odstraňování problémů při instalaci.....	16
Přehled	17

Instalace nezbytných komponentů

Přehled

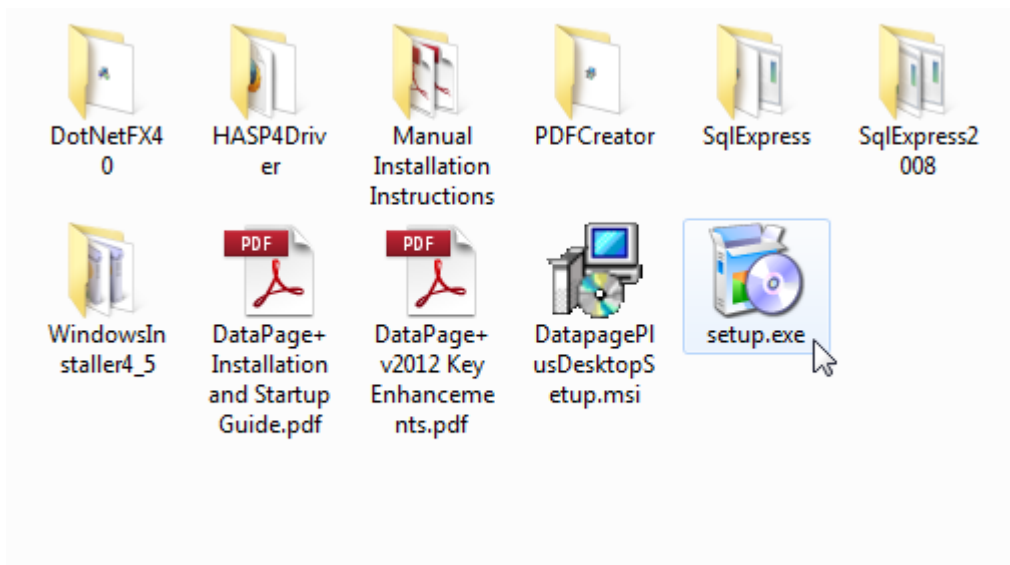
Zde se jedná o instalaci těchto nezbytných komponentů:

- Microsoft .NET Framework 4
- Microsoft SQL Server 2008 Express

Krok 1: Spustíte soubor setup.exe a otevřete Průvodce

*Pokud provádíte instalaci z CD/DVD, klikněte dvakrát na hlavní **setup.exe** (Obrázek 1).*

*Pokud provádíte instalaci ze souboru ke stažení, rozbalte obsah staženého archivu a dvakrát zde klikněte na soubor **setup.exe**:*



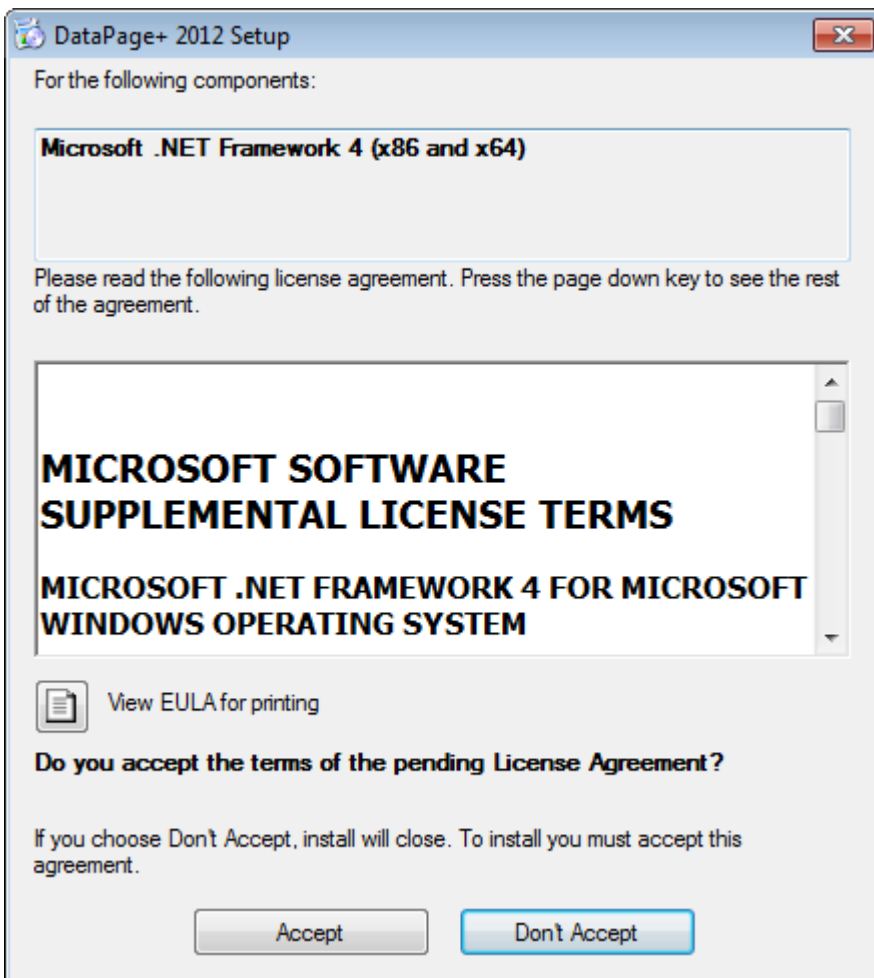
Obrázek 1 – Soubor setup.exe

Otevře se průvodce instalací. V případě, že chybí některé z výše uvedených komponentů, instalační balíček se pokusí je nainstalovat před instalací hlavní aplikace DataPage+.

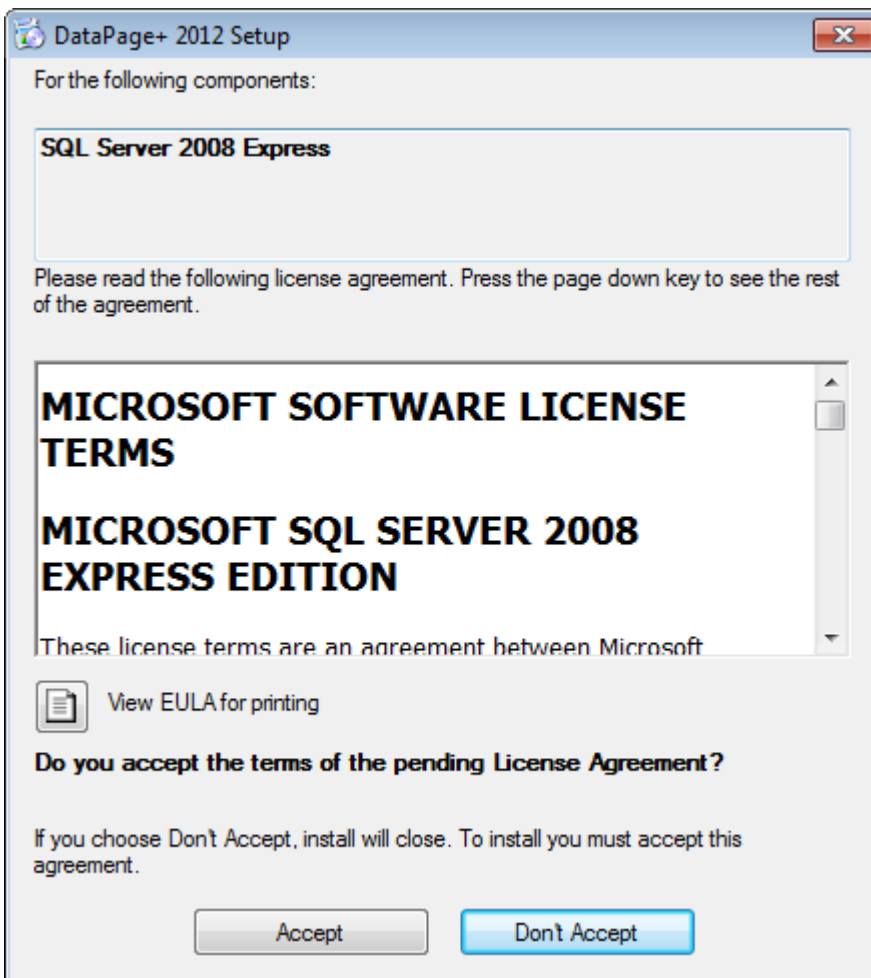
Krok 2: Odsouhlasení licenčních smluv

Přijměte všechny licenční smlouvy, které se objeví:

- Jakmile se objeví, klikněte na **Přijmout** u komponentu Microsoft .NET Framework 4 (Obrázek 2).
- Jakmile se objeví, klikněte na **Přijmout** u komponentu Microsoft SQL Server 2008 Express (Obrázek 3).

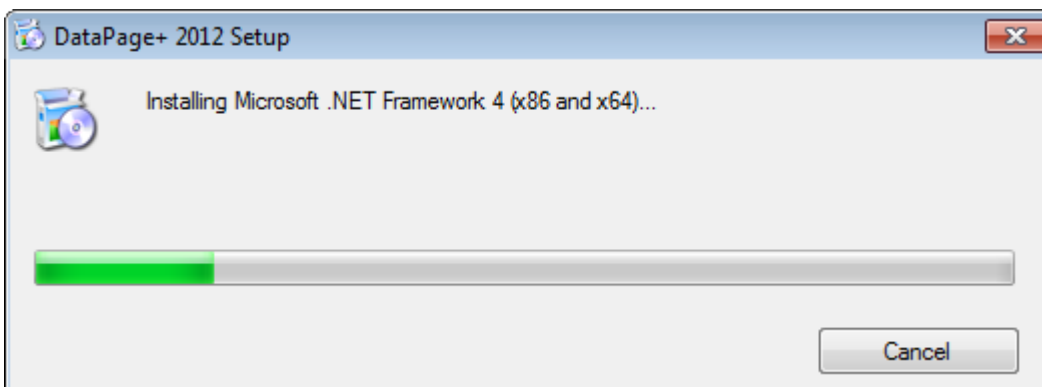


Obrázek 2 – Přijmutí licenční smlouvy Microsoft .NET Framework 4

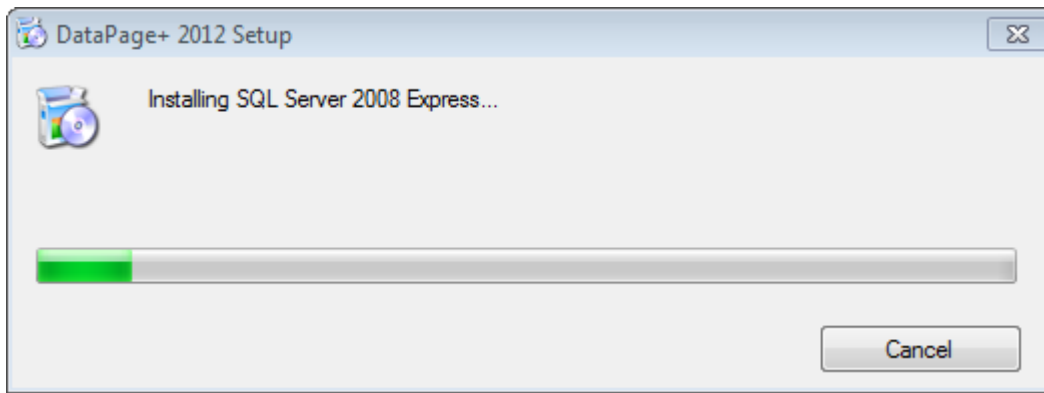


Obrázek 3 – Přijmutí licenční smlouvy SQL Server 2008

Nejdříve se objeví indikátor průběhu pro .NET Framework 4:



Po instalaci tohoto komponentu se ihned objeví další indikátor průběhu pro instalaci SQL Server 2008 Express:



Budte trpěliví, instalace těchto požadovaných komponentů může trvat několik minut.

Po nainstalování komponentů .NET Framework 4 a MS SQL Express 2008 instalační program ihned zahájí hlavní instalaci DataPage+. Viz „Instalace softwaru Datapage+“ na straně 5.

Instalace softwaru Datapage+

Přehled

Zde se jedná pouze o instalaci aplikace DataPage+. Instalační program by měl mít již nainstalované nezbytné předchozí komponenty. Viz „Instalace nezbytných komponentů“ na straně 1 pro více informací.

Krok 1: Spustíte průvodce

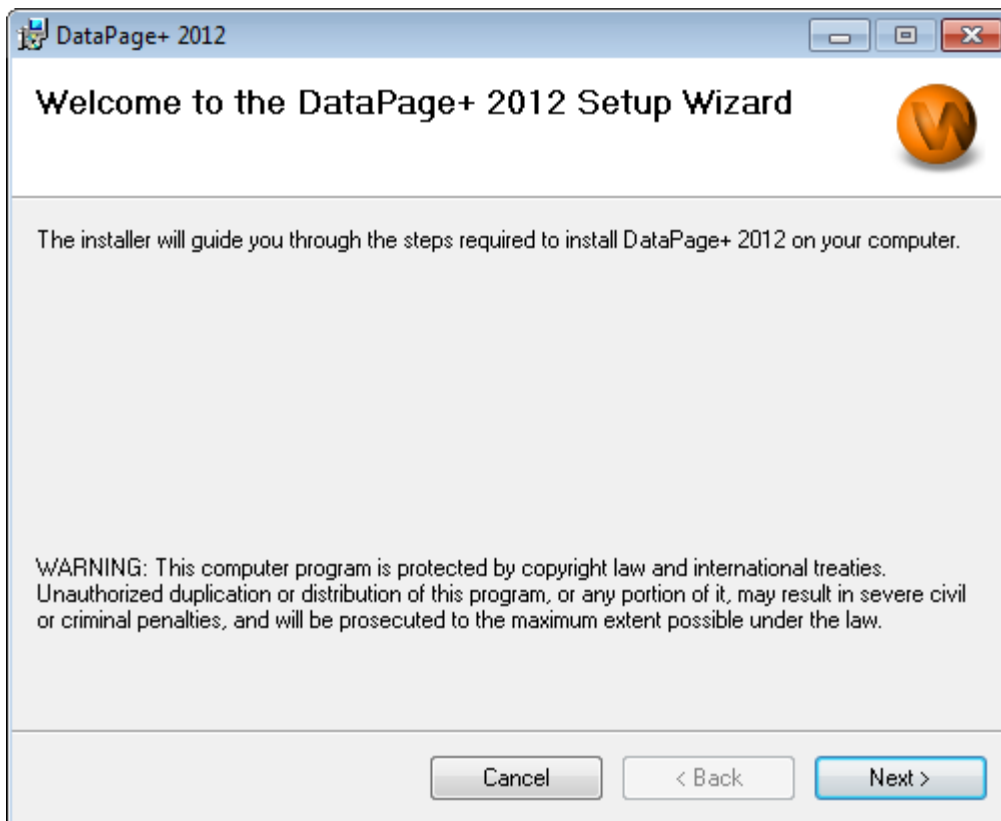
Poznámka: Pokud spustíte instalační program setup.exe a v systému již existuje verze Datapage+, budete si moci vybrat, zda stávající instalaci opravit nebo odstranit.

Pokud provádíte PLNOU instalaci, tento instalační program také nainstaluje MS .NET Framework 4, pokud ve stávajícím systému chybí.

Po nainstalování komponentů .NET Framework 4 a MS SQL Express 2008 instalační program ihned zahájí hlavní instalaci DataPage+.

Automaticky se objeví **Průvodce instalací Datapage+**, aby vás provedl tímto procesem. Vyplňte všechna pole a vyberte požadované možnosti. V každé obrazovce klikněte na **Další**.

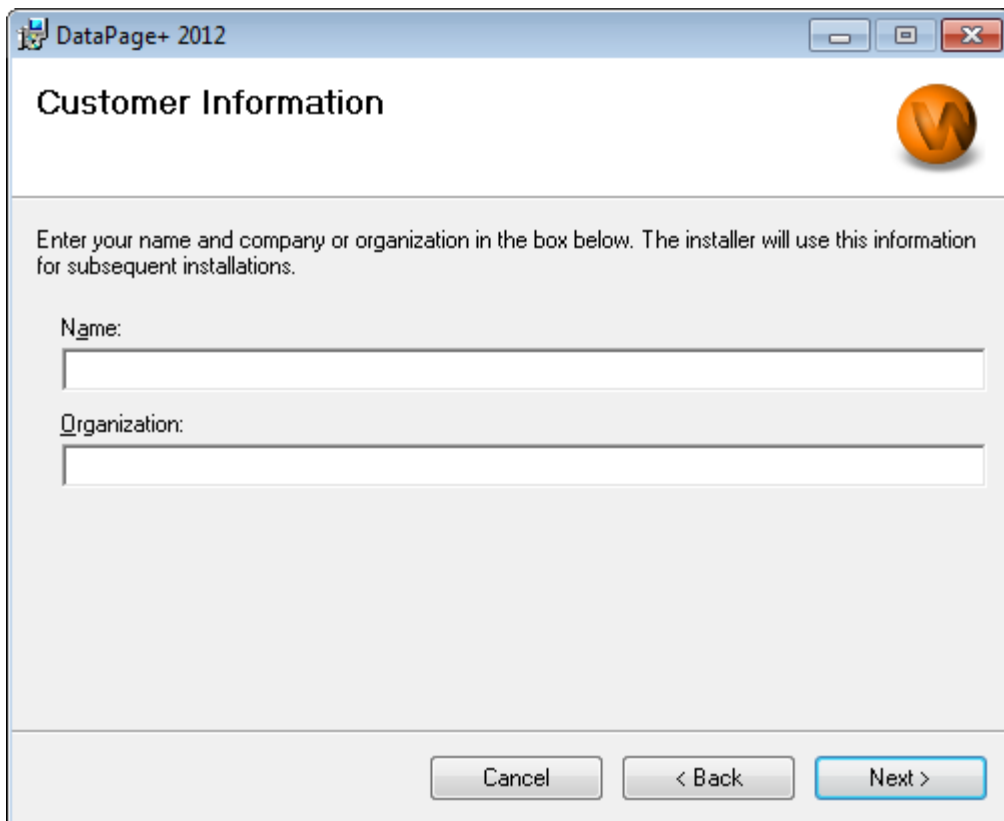
Na první uvítací obrazovce (Obrázek 4) klikněte na **Další** pro spuštění průvodce:



Obrázek 4 – První uvítací obrazovka

Krok 2: Vyplňte informace o uživateli

Objeví se obrazovka **informací o uživateli** (Obrazovka 5).



Customer Information

Enter your name and company or organization in the box below. The installer will use this information for subsequent installations.

Name:

Organization:

Cancel

< Back

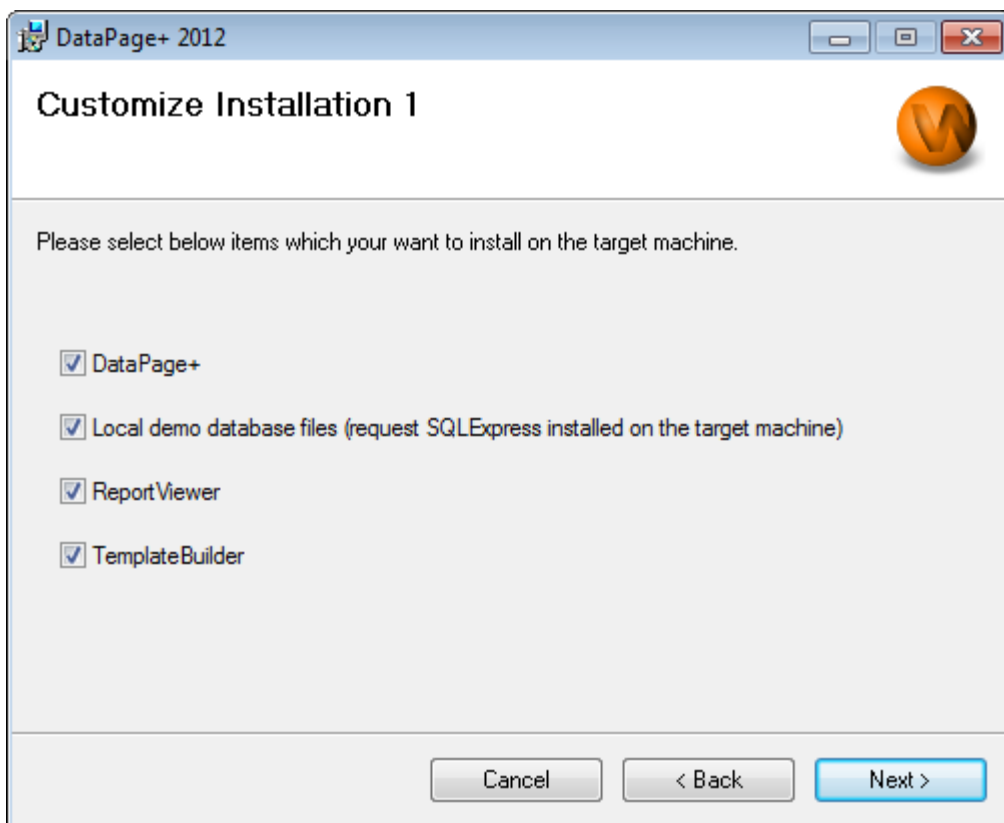
Next >

Obrázek 5 – Obrázek informací o uživateli

Zadejte informace do **Jména** a **Organizace** a pak klikněte na **Další**:

Krok 3: Vyberte položky k instalaci

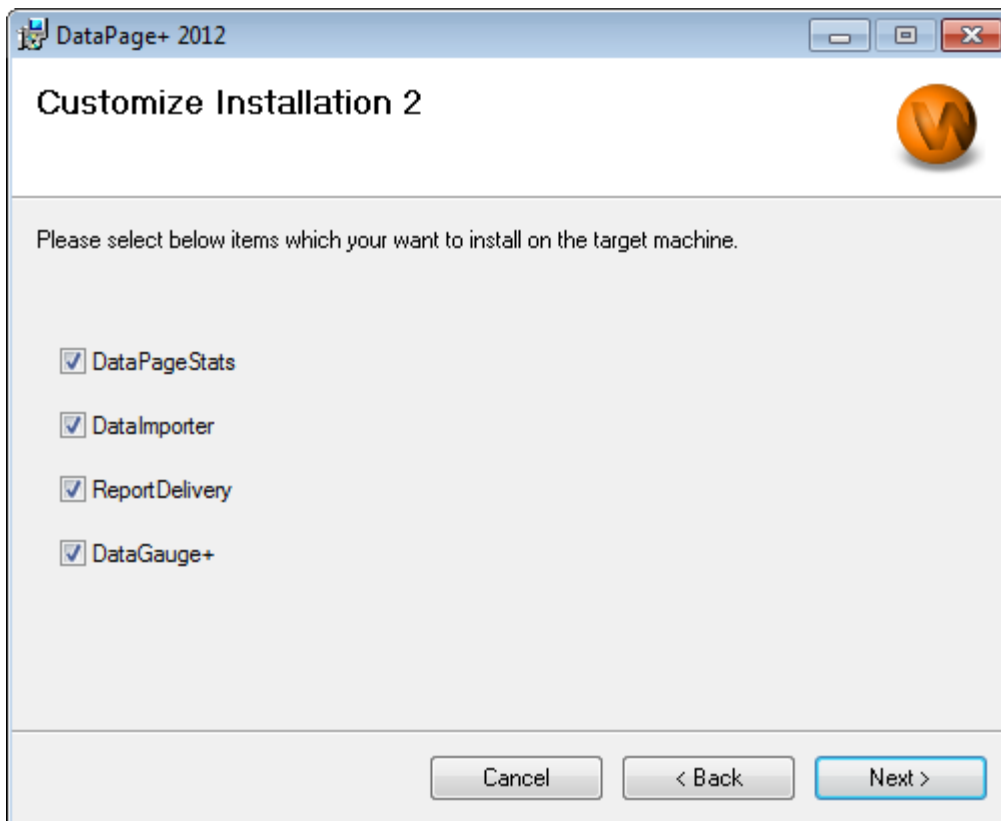
Přizpůsobte si instalaci (Obrázek 6) zvolením jen těch komponentů z obrazovky **Přizpůsobit instalaci 1**, které si přejete nainstalovat:



Obrázek 6 – Obrazovka Přizpůsobit instalaci 1

Tato zaškrťovací políčka určují produkty k instalaci:

- **Datapage+** - Při označení se instaluje hlavní aplikace Datapage+.
- **Lokální demo databázové soubory** - Při označení se instaluje Demo databáze použitá ve starší verzi DataPage/RT.
- **Prohlížeč protokolů** - Při označení se instaluje samostatný prohlížeč protokolů, který umožňuje prohlížet protokoly vytvořené a uložené v Datapage+.
- **Editor šablon** - Při označení se instaluje aplikace, která umožňuje upravovat nebo vytvářet vlastní šablony protokolů Datapage+.
- Chcete-li pokračovat, klikněte na **Další**. Objeví se obrazovka **Přizpůsobit instalaci 2** (Obrázek 7).



Obrázek 7 – Obrazovka Přizpůsobit instalaci 2

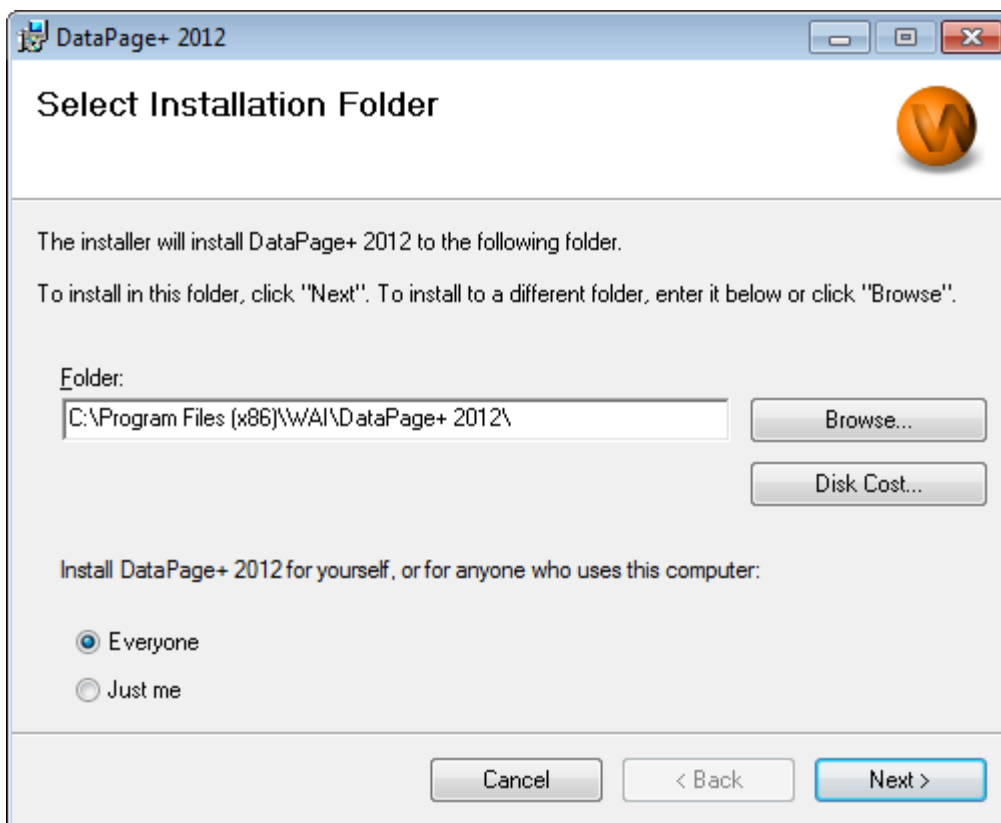
Vyberte další nástroje k instalaci:

- **StatistikyDataPage** - Při označení se instaluje utilita DataPageStats.exe. Tento nástroj vytvoří nový statistický XML soubor pro Datapage+ z programu dílu PC-DMIS.
- **Importér dat** - Při označení se instaluje utilita Dataimporter.exe. Tento nástroj monitoruje určený adresář na vašem lokálním počítači pro importování dat podporovaných typů souborů.
- **DoručeníProtokolu** - Při označení se instaluje utilita ReportDelivery.exe. Tento nástroj automaticky posílá protokoly DataPage+ do určeného adresáře nebo e-mailem požadovaným příjemcům.
- **DataGauge+** – Při označení se instaluje utilita DataGaugeDesktop.exe.

Chcete-li pokračovat, klikněte na **Další**.

Krok 4: Vyberte instalační složku

Objeví obrazovka **Vyberte instalační složku** (Obrázek 8).



Obrázek 8 – Obrazovka Vyberte instalační složku

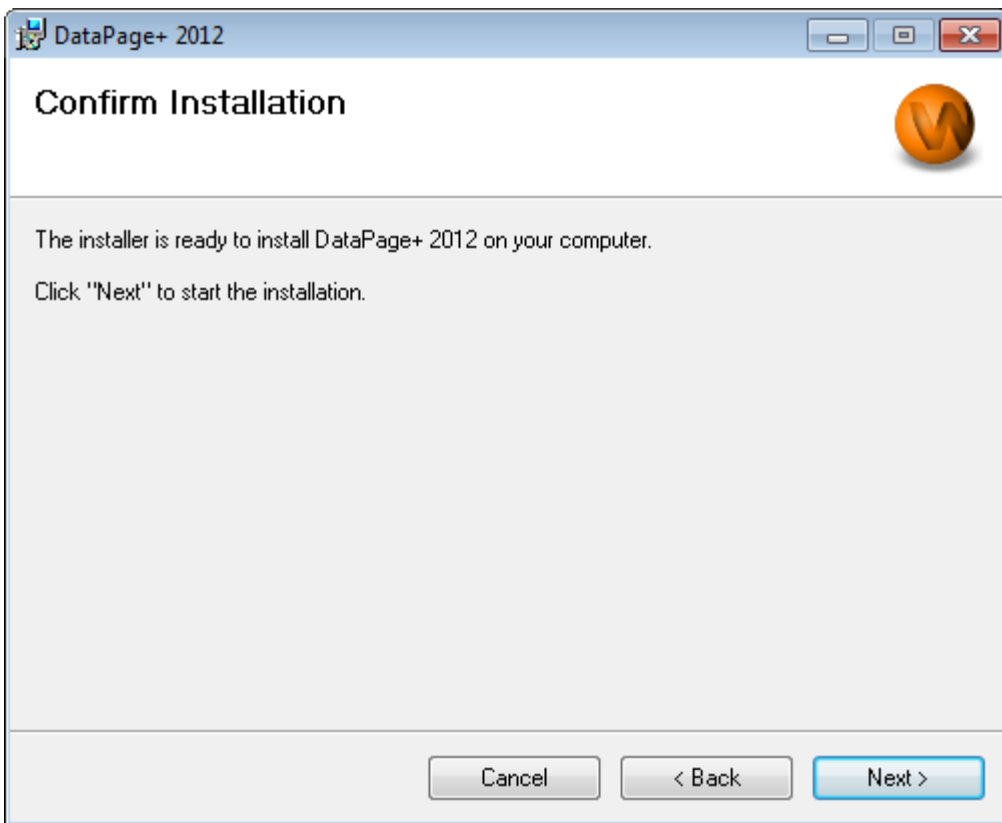
V **poli Složka** zadejte cestu ke složce, do níž chcete instalovat, nebo použijte tlačítko **Procházet** k nalezení složky.

Rozhodněte, zda chcete nainstalovat software jen pro sebe (**Jen pro mě**) nebo pro všechny uživatele počítače (**Pro všechny**).

V případě potřeby tlačítko **Místo na disku** zobrazí, kolik místa máte na aktuálně vybraném disku a kolik místa budete potřebovat k instalaci vybraných komponentů.

Krok 5: Potvrďte a dokončete instalaci

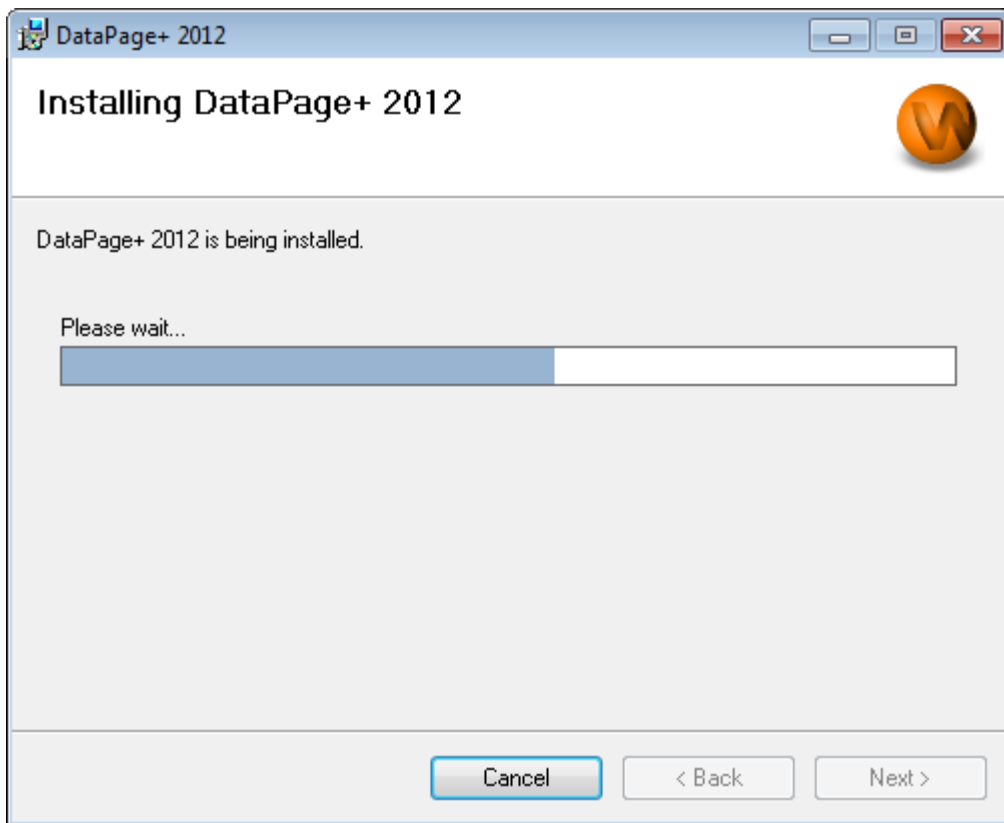
Jste-li připraveni pokračovat, klikněte na **Další**. Objeví se obrazovka **Potvrdit instalaci**.



Obrázek 9 – Obrazovka Potvrdit instalaci

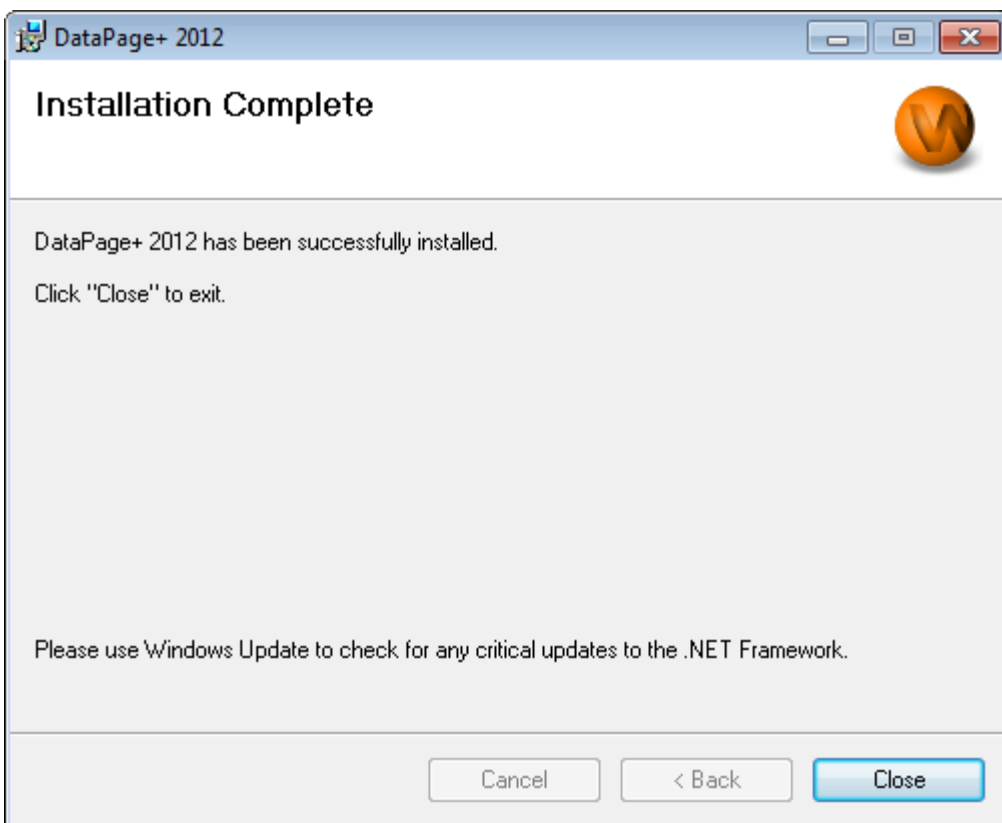
Potvrďte instalaci (Obrázek 9) a klikněte na **Další** pro zahájení vlastní instalace:

Objeví se indikátor průběhu znázorňující proces instalace (Obrázek 10):



Obrázek 10 – Postup instalace

Jakmile Datapage+ ukončí instalaci potřebných souborů a zástupců (Obrázek 11) zpřístupní se tlačítko **Zavřít**. Klikněte na **Zavřít** pro ukončení průvodce:



Obrázek 11 – Obrazovka Instalace dokončená

Po kliknutí na **Zavřít** máte přístup k instalovaným ikonám zástupců pro spuštění DataPage+.

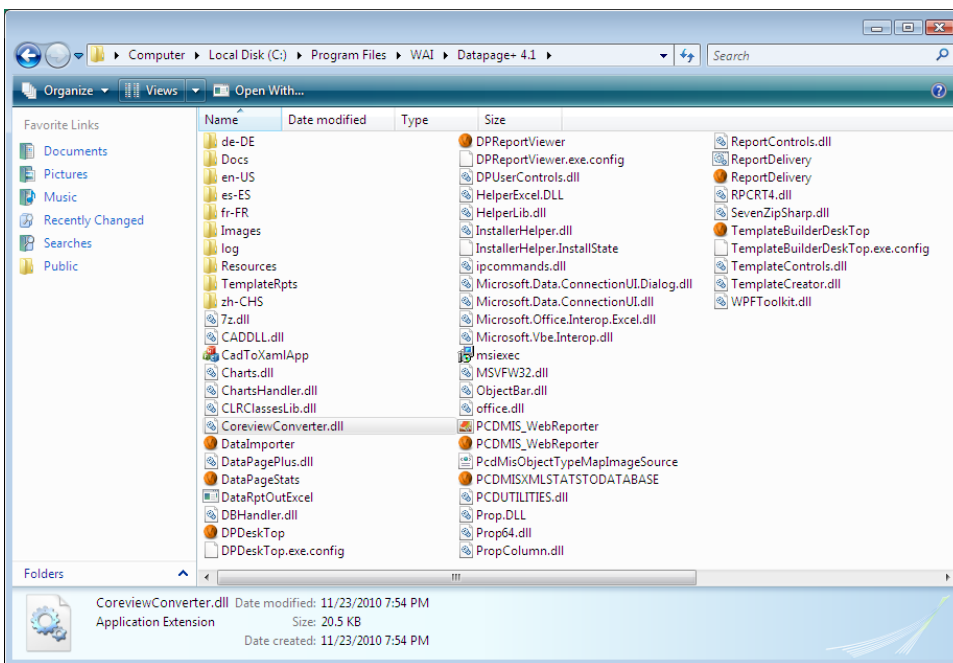
Krok 6: Zkontrolujte nainstalovaný obsah

Po instalaci DataPage+ bude instalovat soubory do těchto výchozích adresářů v závislosti na vašem operačním systému Windows:

Programové soubory

Programové soubory jsou instalovány do určeného instalačního adresáře. Zahrnují spustitelné soubory, nástroje, xml soubory, protokoly, soubory nápovědy a dodatečné soubory. Výchozí umístění je uvedeno dole:

Vista/7:	C:\Program Files\Wai\Datapage+ 2012 nebo C:\Program Files(x86)\Wai\Datapage+ 2012
-----------------	--

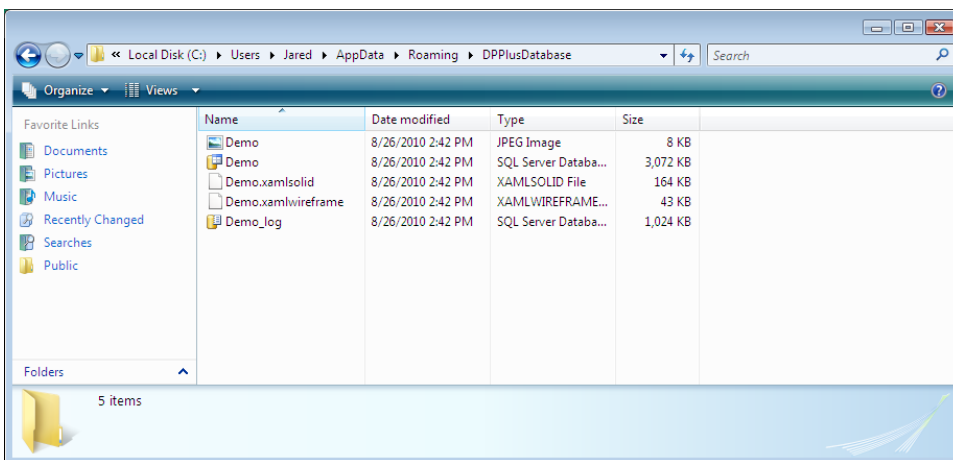


Obrázek 12 - Nainstalované programové soubory

Demo databázové soubory

Pokud jste si vybrali zahrnutí demo databáze ve vaši instalaci, Datapage+ nainstaluje tyto databázové soubory sem:

Vista/7: C:\Users\kde <username> je vaše uživatelské jméno



Obrázek 13 - Nainstalovaná demo databáze

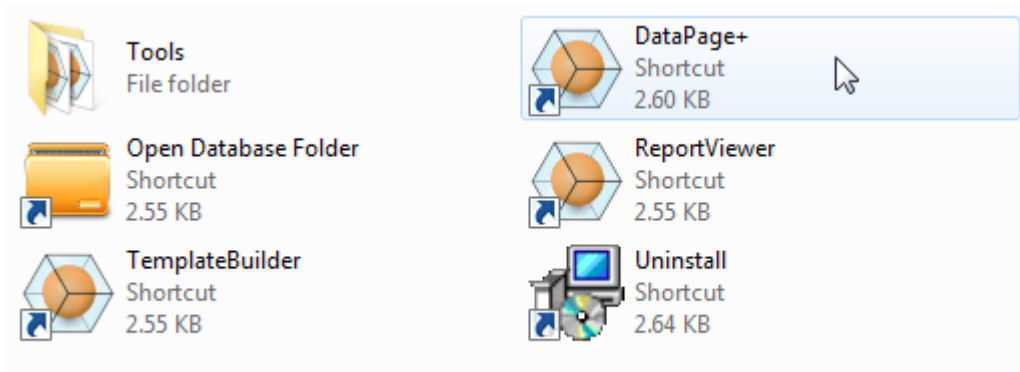
První použití DataPage+

Přehled

Toto vám pomůže v začátcích při prvním použití softwaru DataPage+.

Krok 1: Spustíte software

Po instalaci DataPage+ spustíte aplikaci dvojitým kliknutím na ikonu **DataPage+** v místě instalace zástupců programu (Obrázek 14).



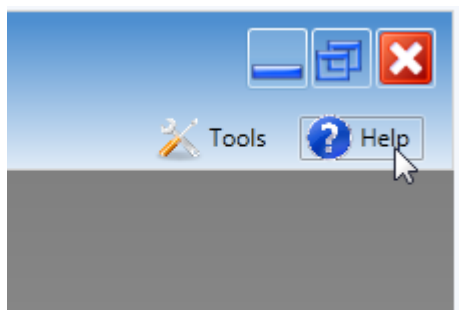
Obrázek 14 – Zástupci programu

Software se pokusí spojit s demo databází. Pokud vše funguje správně, ukáže se přihlašovací obrazovka.

Krok 2: Postupujte podle průvodce Začínáme

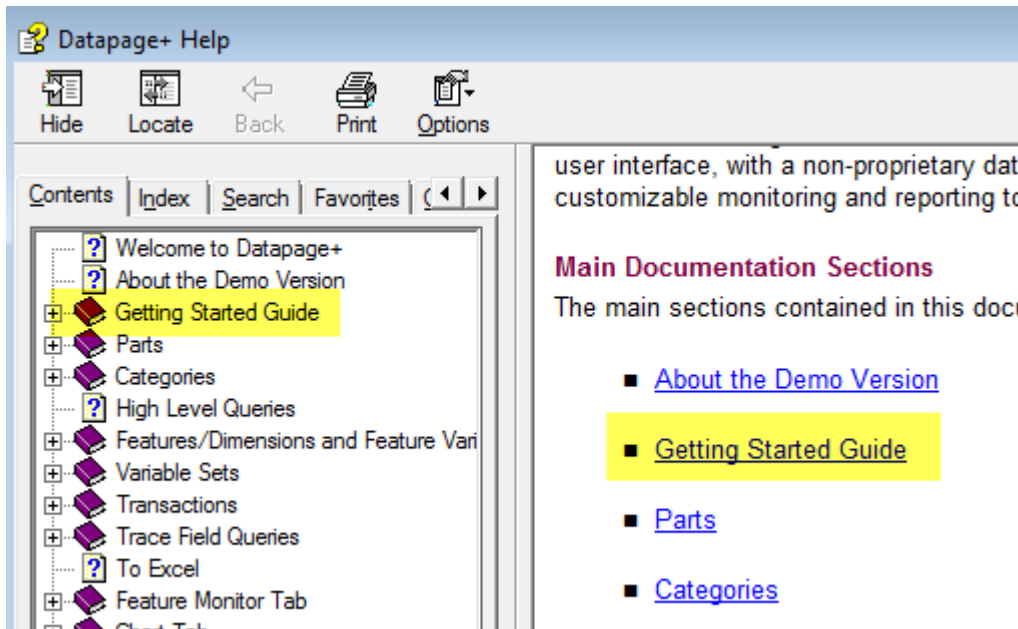
Máte-li potíže s připojením k databázi, nebo jste-li připojeni k databázi, ale potřebujete se jen zaregistrovat nebo poprvé přihlásit, otevřete „Průvodce Začínáme“ v souboru nápovědy Datapage+:

1. Klikněte na tlačítko Nápověda v pravé horní části okna aplikace (Obrázek 15).



Obrázek 15 – Tlačítko Nápověda

2. V uvítací obrazovce souboru nápovědy klikněte na odkaz „Průvodce Začínáme“ (Obrázek 16).



Obrázek 16 – Otevření průvodce Začínáme

Soubor nápovědy otevře Průvodce Začínáme. Obsahuje informace k následujícím užitečným tématům pro nové uživatele:

- Připojení k databázi
- Registrace a přihlašování
- Importování existujících statistických dat
- Posílání statistických dat z PC-DMIS do Datapage+
- Přehled uživatelského rozhraní
- Přehled použití

Odstraňování problémů při instalaci

Přehled

Pokud máte potíže s instalací nebo spuštěním DataPage+ nebo některých požadovaných softwarových komponentů, mohou se vyskytovat konflikty s dřívější verzí Microsoft SQL Server 2005 Express nebo některý jiný problém konfigurace.

V takovém případě může být nutné provést ruční instalaci a konfiguraci požadovaných softwarových komponentů. Za tímto účelem se podívejte do PDF průvodců nastavením, které najdete v adresáři „Pokyny pro ruční instalaci“ vašich instalačních souborů.